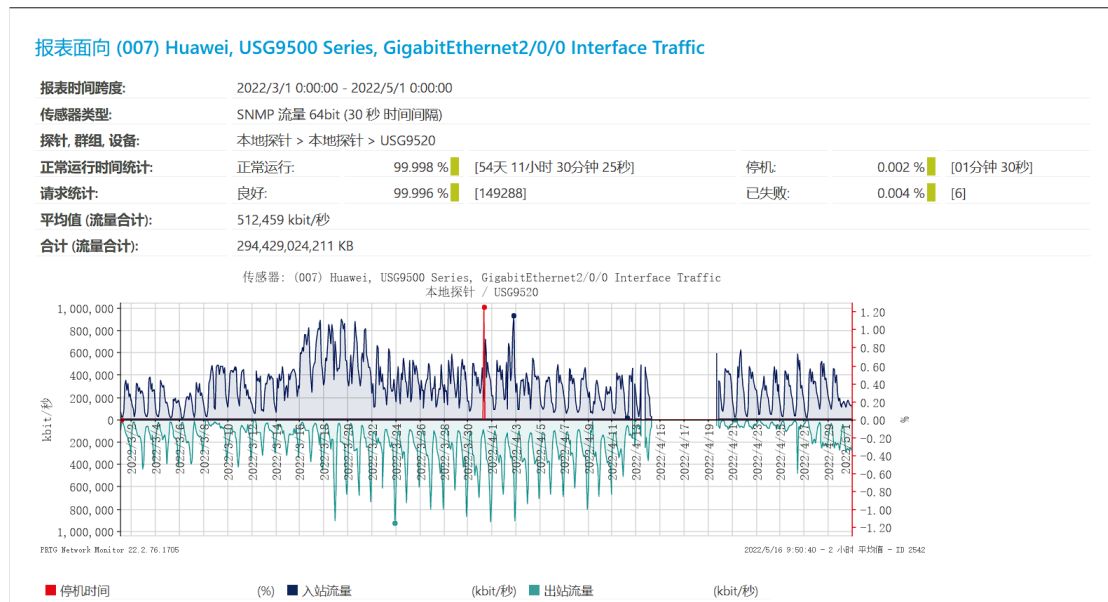
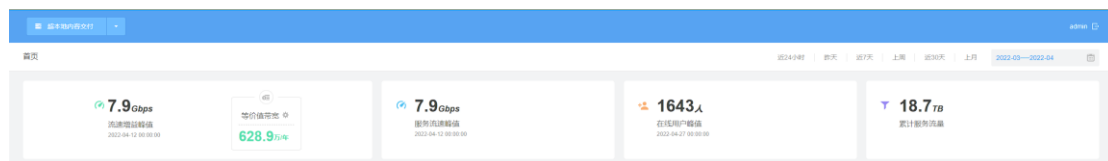


# 网络运维工作简报（2022年3月4月）

3月4月期间港务校区出口一切正常。疫情封校期间电信免费将学院网络出口由500Mbps升级至1000Mbps，由图可见出口下载峰值已经接近了1000Mbps。3月31日早上网络中断是升级网络设备重启造成，不是网络故障。4月14至4月19日由于虚拟化平台故障，没有记录流量数据。



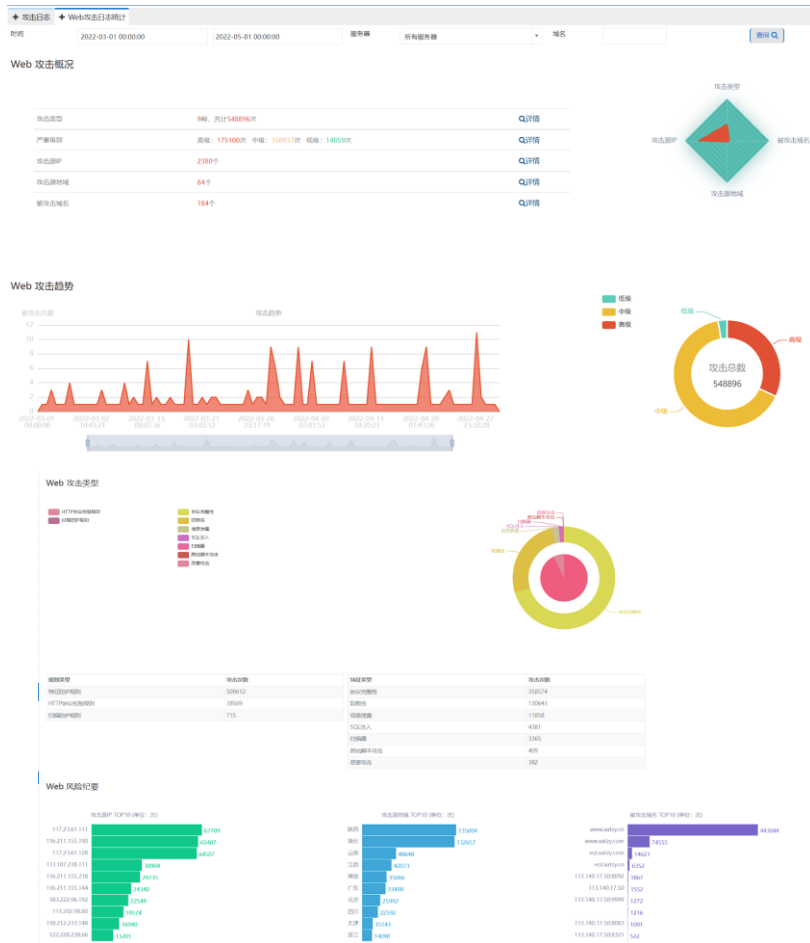
3月4月超本地内容交付系统，累计服务次数约56万次，累计服务流量18.7TB，缓存资源4.36TB，网络加速峰值达到7.9Gbps。



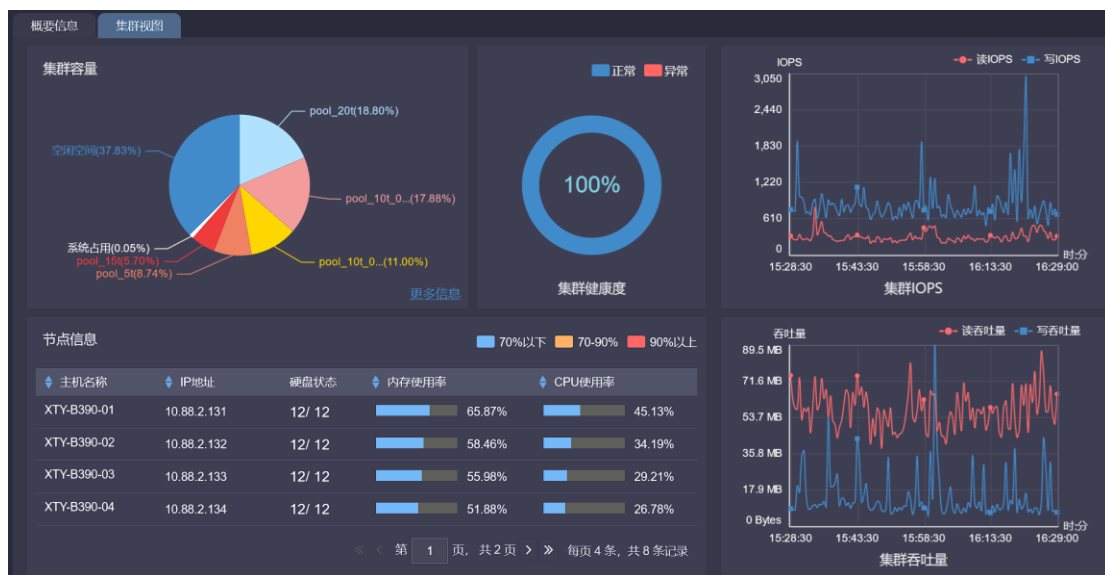
其中教学科研资源访问量排前三的分别是超星期刊、维普期刊、超星云图书馆。



3月4月网站应用防火墙拦截各类攻击548896次，其中高危攻击175100次，占比约31.9%。主要攻击目标为学院网站群首页和网络教学综合平台。



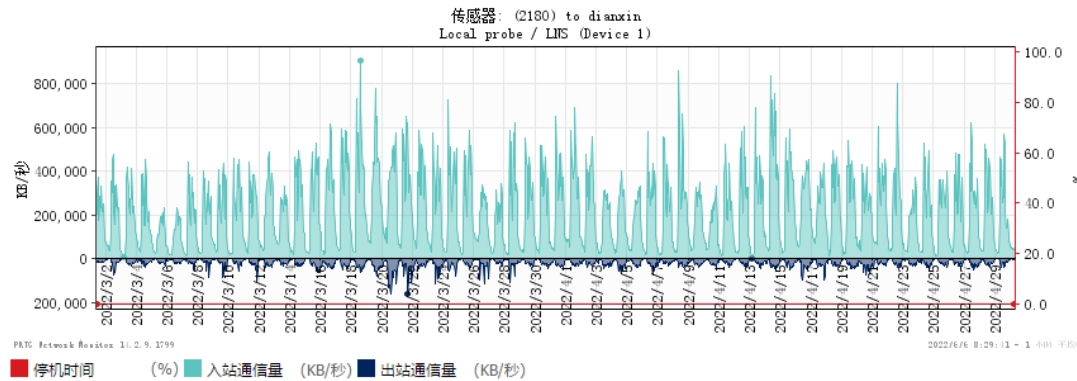
4月14日至4月19日，学院虚拟化超融合计算平台内部存储由于使用量过大的同时出现了硬盘故障，数据重新平衡（故障硬盘中的数据自动恢复到其他正常硬盘上）后系统单个硬盘使用率超过95%，因此系统触发保护机制断开了服务器与存储直接的连接，导致服务器无法正常启动。替换了2块故障硬盘后，重新平衡了系统内数据，并清理了磁盘空间，目前单个硬盘使用率最高为70%，整体使用率62.17%，系统运行正常。



# 自强校区网络运维工作简报（2022年3月4月）

3月4月自强校区网络出口一直正常运行，没有出现过断网事件。疫情封校期间电信免费将自强网络出口由500Mbps升级至1000Mbps，峰值流量为800Mbps多。

PAESSLER		PRTG Network Monitor	
报告针对 (2180) to dianxin			
报告时间间隔:	2022/3/1 8:18:00 - 2022/4/30 8:18:00		
传感器类型:	SNMP 通信量 64bit (30 秒 时间间隔)		
探针, 群组, 设备:	Local probe > Local probe > LNS (Device 1)		
正常运行时间统计:	正常运行: 100 % [59d23小时59分钟11秒]	停机: 0 % [0秒]	
请求统计:	良好: 100 % [172800]	已失败: 0 % [0]	
平均值 (通信量合计):	243,634 KB/秒		
合计 (通信量合计):	154,120,802,949 KB		



## 龙首校区网络运维工作简报（2022年3月4月）

3月4月是新学期开始，龙首校区学生因为大部分大三学生已就业，留校学生200人，只有校区最多承载量的十分之一，因为人员少，本应在网络运维无任何压力，但是西安疫情分别在三月和四月杀了回马枪，学生在三月和四月进行了两次封闭管理，这次这次封闭管理因为有了上学期封闭管理运维的经验，基本得心应手，继续保障疫情会议室网络和精准维护核酸检测网络，同时根据流量情况，对上学期的楼宇总流量限制进行了放开，龙首校区3月4月流量在80兆左右，网络出口基本流畅。

